

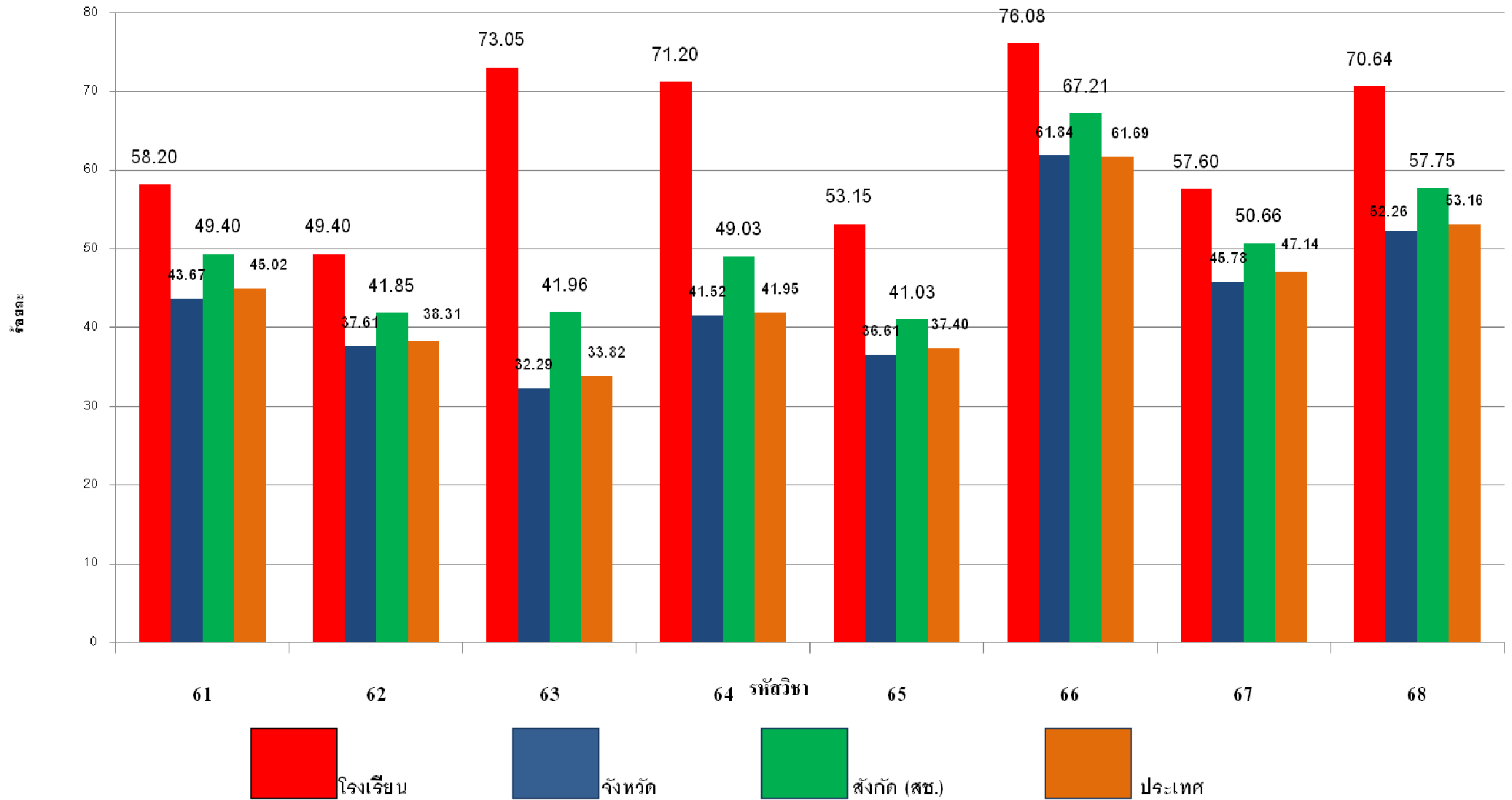
คะแนนเฉลี่ยผลการทดสอบระดับชาติขั้นพื้นฐาน O-NET ปีการศึกษา 2556

เปรียบเทียบค่าสถิติ ผลการทดสอบระดับชาติขั้นพื้นฐาน O-NET กับหน่วยงานต้นสังกัด ปีการศึกษา 2556

สาระวิชา	ระดับ			
	โรงเรียน	จังหวัด	สังกัด (สช.)	ประเทศ
ภาษาไทย (61)	58.20	43.67	49.40	45.02
สังคมศึกษา ศาสนา และวัฒนธรรม (62)	49.40	37.61	41.85	38.31
ภาษาอังกฤษ (63)	73.05	32.29	41.96	33.82
คณิตศาสตร์ (64)	71.20	41.52	49.03	41.95
วิทยาศาสตร์ (65)	53.15	36.61	41.03	37.40
สุขศึกษาและพลศึกษา (66)	76.08	61.84	67.21	61.69
ศิลปะ (67)	57.60	45.78	50.66	47.14
งานอาชีพและเทคโนโลยี (68)	70.64	52.26	57.75	53.16

แผนภูมิเปรียบเทียบคะแนนเฉลี่ยผลการทดสอบระดับชาติขั้นพื้นฐาน (O-NET)

ปีการศึกษา 2556

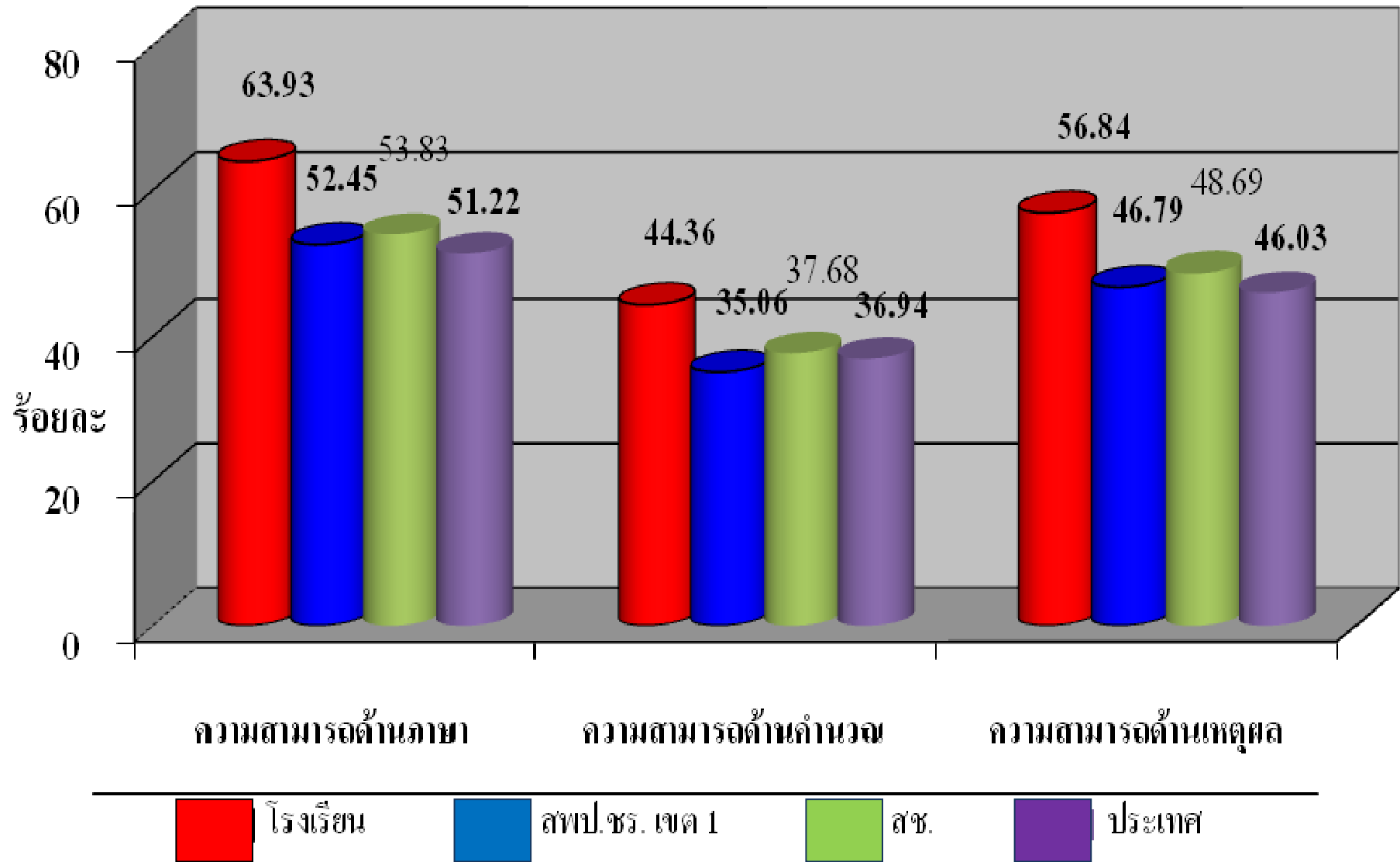


เปรียบเทียบผลการประเมินคุณภาพการศึกษาขั้นพื้นฐาน (NT)

ระดับชั้นประถมศึกษาปีที่ 3 ปีการศึกษา 2556

ลำดับ	รายการทดสอบ	คะแนนเฉลี่ยระดับ			
		โรงเรียน	สพป.ชร. เขต 1	สช.	ประเทศ
1	ความสามารถด้านภาษา	63.93	52.45	53.83	51.22
2	ความสามารถด้านคำนวณ	44.36	35.06	37.68	36.94
3	ความสามารถด้านเหตุผล	56.84	46.79	48.69	46.03
เฉลี่ยรวมความสามารถทั้ง 3 ด้าน		55.04	44.77	46.73	44.73

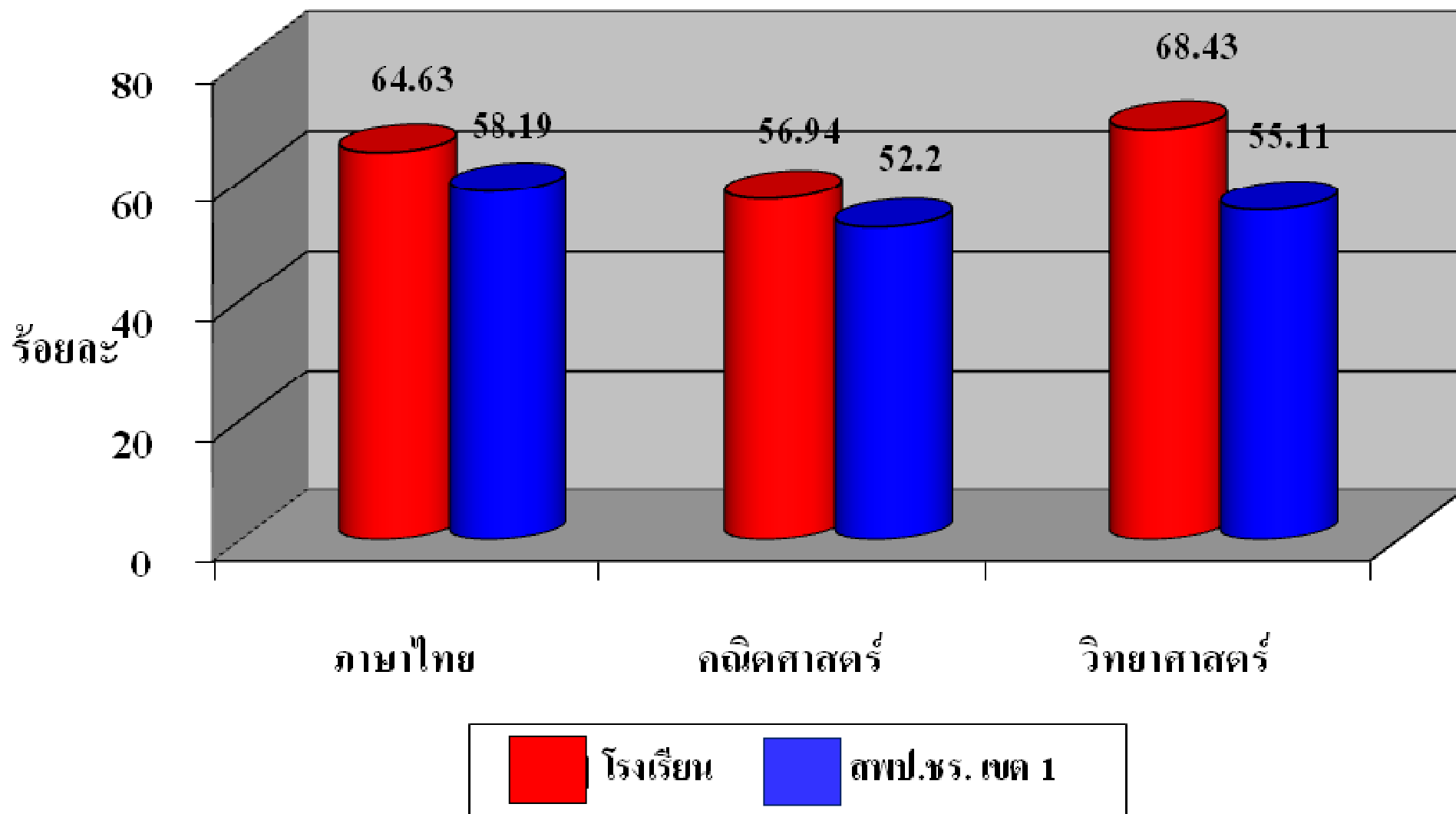
เปรียบเทียบผลการประเมินคุณภาพการศึกษาระดับพื้นฐาน (NT) ปีการศึกษา 2556



**เปรียบเทียบผลการประเมินผลสัมฤทธิ์ทางการเรียนของนักเรียน (LAS)
ระดับชั้นประถมศึกษาปีที่ 2 ปีการศึกษา 2556**

ลำดับ	สาระการเรียนรู้	คะแนนเฉลี่ยระดับ	
		โรงเรียน	สพป.ชร. เขต 1
1	ภาษาไทย	64.63	58.19
2	คณิตศาสตร์	56.94	52.2
3	วิทยาศาสตร์	68.43	55.11
เฉลี่ยรวมความสามารถทั้ง 3 สาระการเรียนรู้		63.33	55.17

เปรียบเทียบผลการประเมินผลสัมฤทธิ์ทางการเรียนของนักเรียน (LAS)
ชั้นประถมศึกษาปีที่ 2

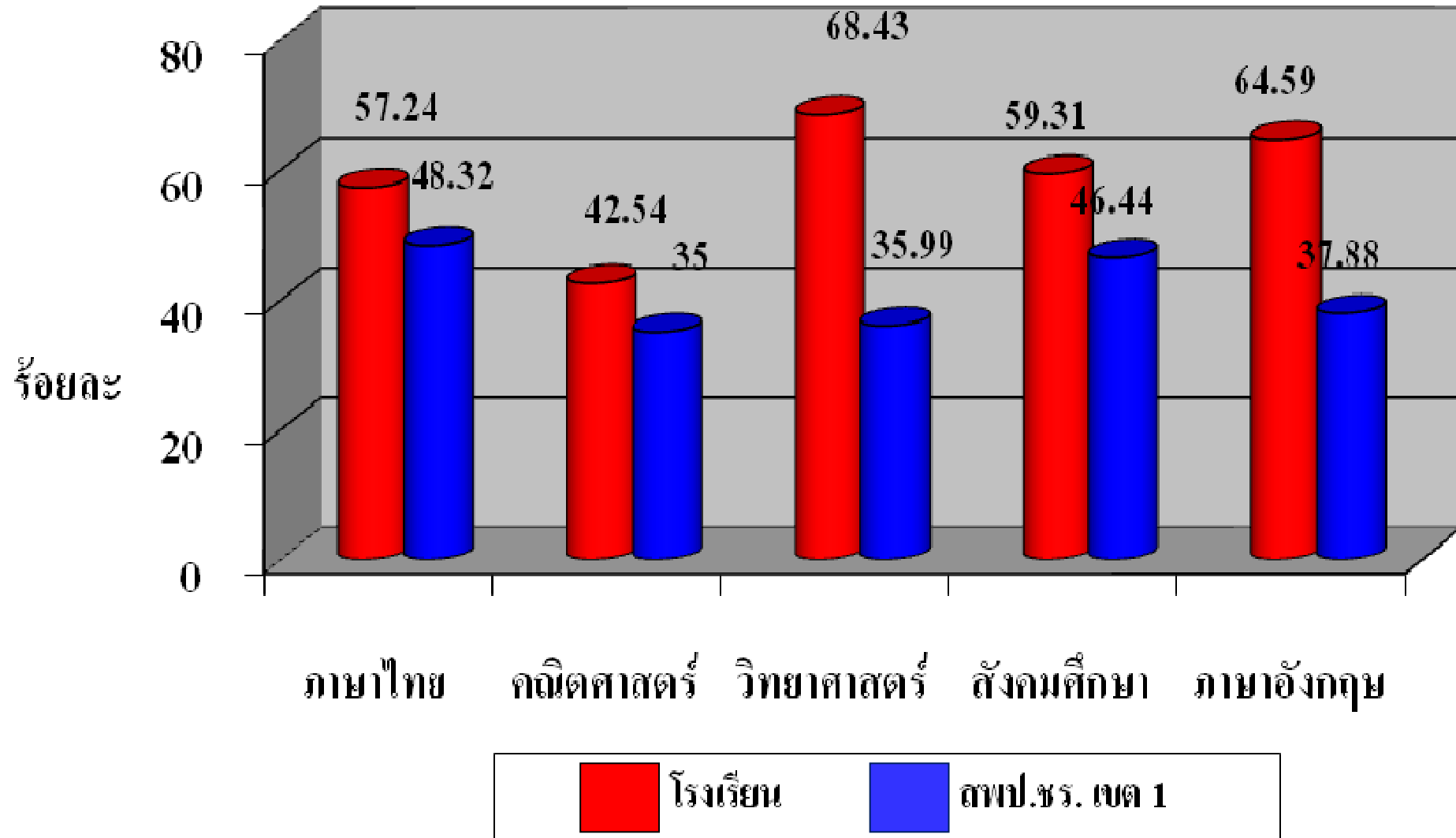


เปรียบเทียบผลการประเมินผลสัมฤทธิ์ทางการเรียนของนักเรียน (LAS)

ระดับชั้นประถมศึกษาปีที่ 5 ปีการศึกษา 2556

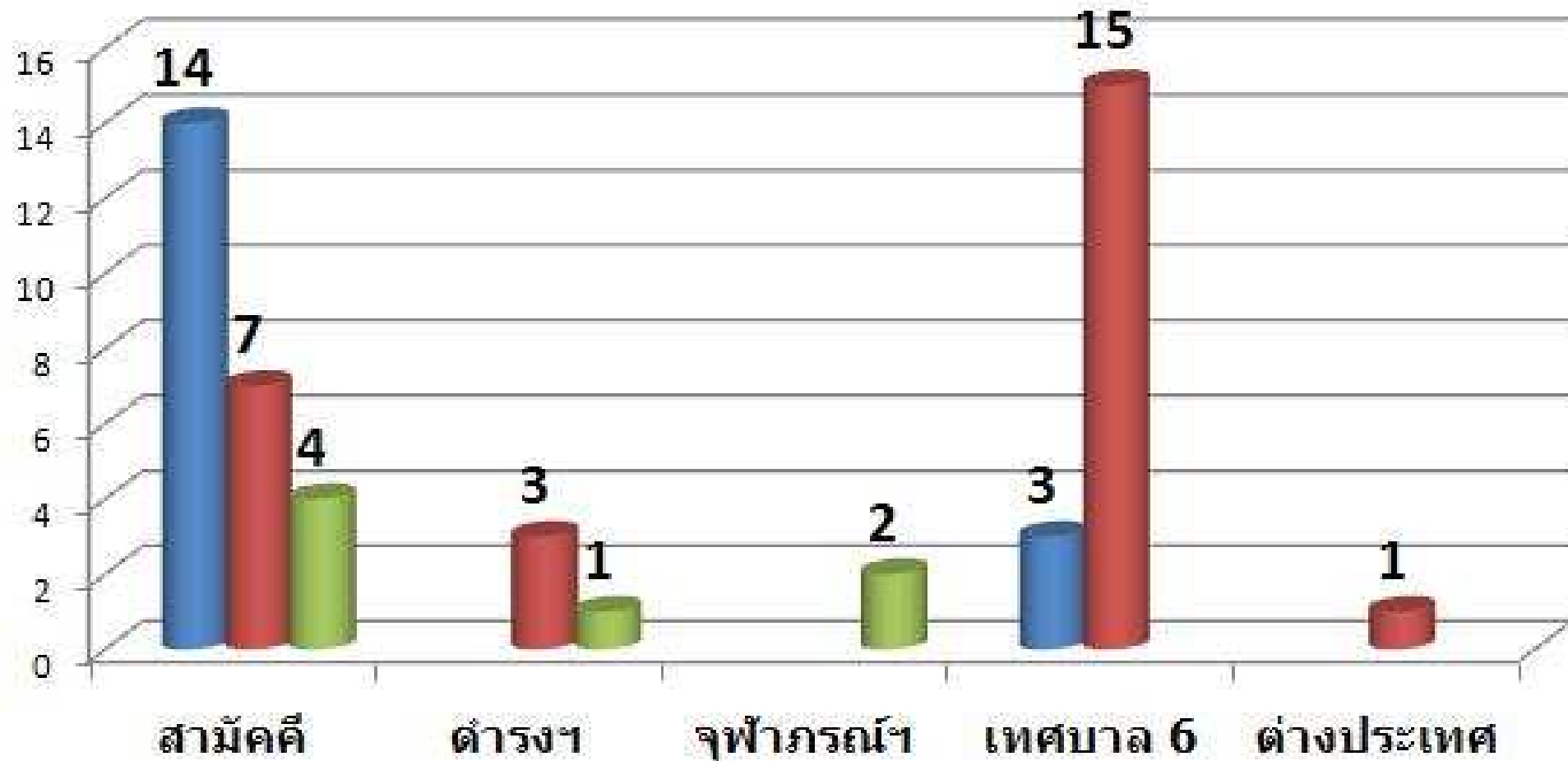
ลำดับ	สาระการเรียนรู้	คะแนนเฉลี่ยระดับ	
		โรงเรียน	สพป.ชร. เขต 1
1	ภาษาไทย	57.24	48.32
2	คณิตศาสตร์	42.54	35
3	วิทยาศาสตร์	68.43	35.99
4	สังคมศึกษา	59.31	46.44
5	ภาษาอังกฤษ	64.59	37.88
เฉลี่ยรวมความสามารถทั้ง 3 สาระการเรียนรู้		58.42	40.73

เปรียบเทียบผลการประเมินผลสัมฤทธิ์ทางการเรียนของนักเรียน (LAS)
ชั้นประถมศึกษาปีที่ 5



สถิติการเรียนต่อของนักเรียนชั้นประถมศึกษาปีที่ 6 ปีการศึกษา 2556

ลำดับ	โรงเรียน	โปรแกรมวิชา		
		SM	EP	ปกติ
1	สามัคคีวิทยาคม	14	7	4
2	ตำรวจราษฎร์สงเคราะห์		3	1
3	จุฬารัตน์ราชวิทยาลัย			2
4	เทศบาล 6	3	15	
5	ศึกษาต่อต่างประเทศ (อเมริกา)		1	
รวมทั้งหมด		17	26	7



■ SM

■ EP

■ ปกติ